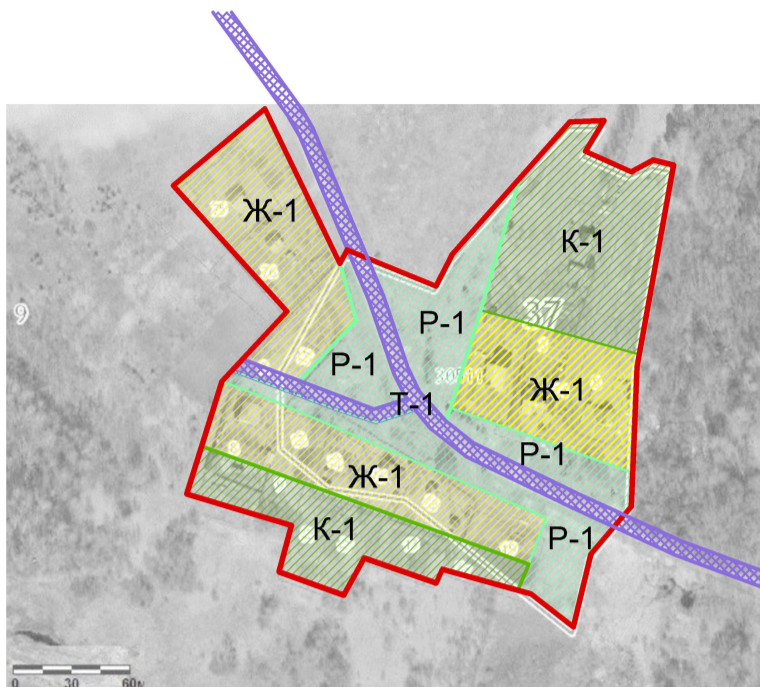




Правила землепользования и застройки д.Мостовое, д. Андреевка
 Воскресенского сельского поселения Лежневского муниципального района Ивановской области
 Карта (схема) функционального зонирования, совмещенная со схемой зон с особыми условиями
 использования территории (статья 42, статья 43)

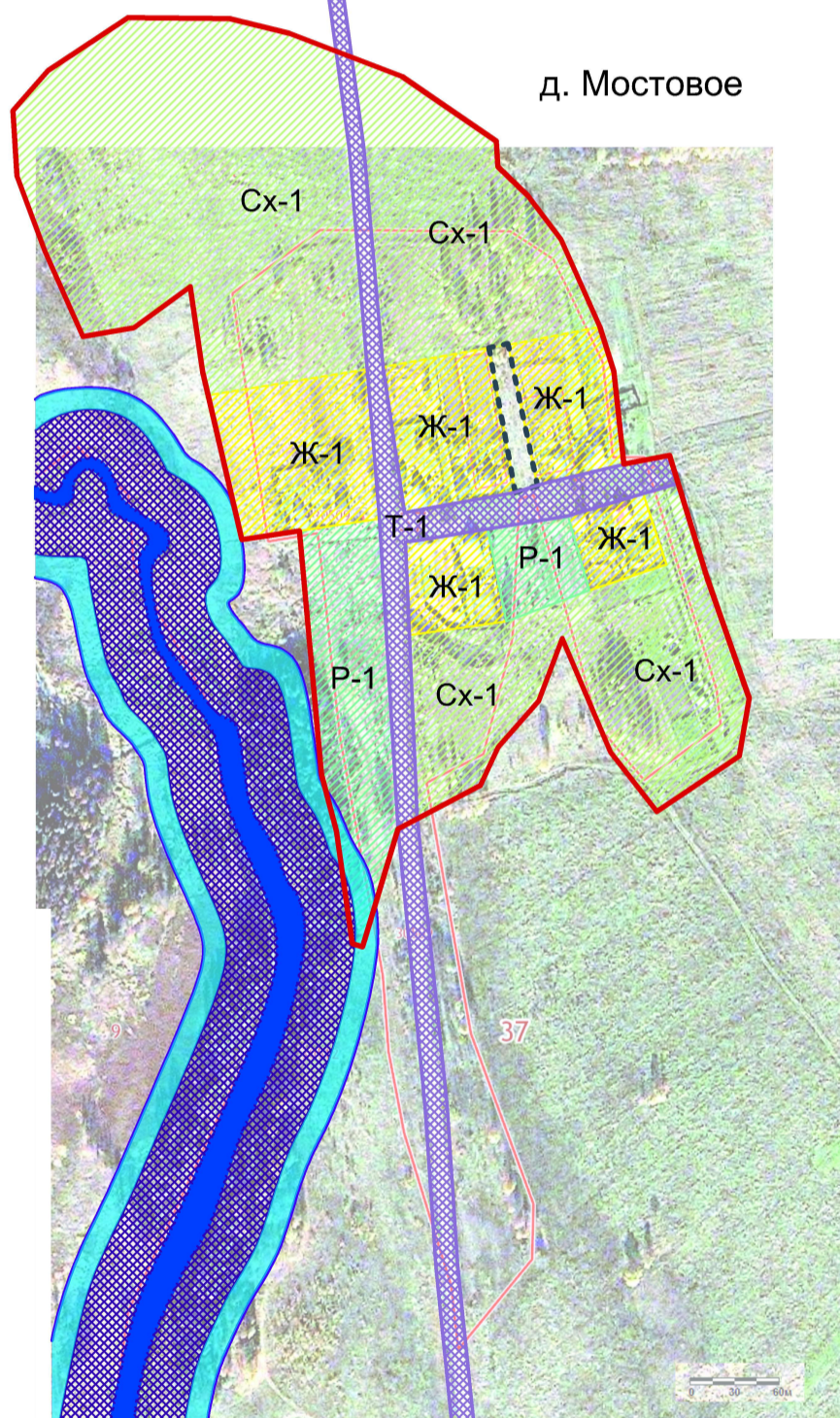
д. Андреевка



Территориальные зоны

ОБЩЕСТВЕННО-ДЕЛОВЫЕ ЗОНЫ	
О-1	Зона делового, общественного и коммерческого назначения
О-2	Зона размещения объектов социального и коммунально-бытового назначения
ЖИЛЫЕ ЗОНЫ	
Ж-1	Зона застройки индивидуальными жилыми домами
Ж-2	Зона застройки малоэтажными жилыми домами
ПРОИЗВОДСТВЕННО-КОММУНАЛЬНЫЕ И ТРАНСПОРТНЫЕ ЗОНЫ	
П-1	Производственная зона
П-2	Коммунально-складская зона
И-1	Зона инженерной инфраструктуры
ТЕРРИТОРИИ ОБЩЕГО ПОЛЬЗОВАНИЯ	
Р-1	Зона открытых пространств
Р-2	Зона природных рекреационно-ландшафтных территорий
Т-1	Зона транспортной инфраструктуры
ЗОНЫ СЕЛЬСКОХОЗЯЙСТВЕННОГО ИСПОЛЬЗОВАНИЯ	
К-1	Зона коллективных садов и придомовых садовых участков
Сх-1	Зона сельскохозяйственных угодий
Сх-2	Зона объектов сельскохозяйственного назначения
ТЕРРИТОРИИ СПЕЦИАЛЬНОГО НАЗНАЧЕНИЯ	
Сп-1	Зона специального назначения, связанная с захоронениями

д. Мостовое



ГРАНИЦЫ ЗОН НЕ ПОДЛЕЖАЩИХ ЗАСТРОЙКЕ

- ЗСО пояса источников хозяйственного водоснабжения
- Пожарный водоем
- Водоохранная зона
- Прибрежная защитная полоса
- Охранная зона
- Санитарно-защитная зона
- Сервитут проезд

УСЛОВНЫЕ ОБОЗНАЧЕНИЯ

- граница населенного пункта
- ЗСО 1 пояса источников хозяйственного водоснабжения
- ЗСО 2 пояса источников хозяйственного водоснабжения

ТЕРРИТОРИИ ОСОБОГО ГРАДОСТРОИТЕЛЬНОГО РЕЖИМА

- ЗСО 1 пояса источников хозяйственного водоснабжения
- ЗСО 2 пояса источников хозяйственного водоснабжения

М 1:5000

№